

# ORARI e TARIFFE

*Sardegna Sicilia Albania* 2010

[www.tirrenia.it](http://www.tirrenia.it)



*Tariffe Low Cost  
Tutto Incluso*

Vedi normative a pagina 6 e 7

**tirrenia**  
NAVIGAZIONE

divisione  
**adriatica**



**tirrenia**  
NAVIGAZIONE

divisione  
**adriatica**



**tirrenia**  
NAVIGAZIONE

divisione  
**adriatica**

[www.tirrenia.it](http://www.tirrenia.it)

# LA FLOTTA



Bithia  
Janas  
Athara  
Nuraghes  
Sharden  
Vincenzo Florio  
Raffaele Rubattino  
Aries  
Taurus  
Scorpio  
Capricorn  
Aurelia  
Clodia  
Nomentana  
Toscana  
Domiziana  
Flaminia  
Isola di Capraia  
Scatto  
Pacinotti



*Sardegna Sicilia Albania*

# BENVENUTI A BORDO



## RISTORANTI

GARDEN BUFFET    AREA SHOPPING





## BAR E PANINOTECA

## COMODE CABINE RECEPTION



*L'estate vi aspetta  
con le nostre  
offerte migliori*

- **CIVITAVECCHIA/OLBIA**  
o viceversa
- **GENOVA/PORTO TORRES**  
o viceversa
- **NAPOLI/PALERMO**  
o viceversa



# TARIFFE TUTTO INCLUSO

DETTAGLI		C.VEC/OLB	GEN/P.TOR	NAP/PAL
1 passeggero con auto o moto al seguito		A PARTIRE DA € <b>30</b> PONTE	A PARTIRE DA € <b>35</b> POLTRONA	A PARTIRE DA € <b>35</b> PONTE
Due passeggeri in <b>CABINA</b> doppia con auto o moto al seguito	CABINA INTERNA	€ <b>99,00</b>	€ <b>95,00</b>	€ <b>130,00</b>
	CABINA ESTERNA	€ <b>110,00</b>	€ <b>100,00</b>	€ <b>135,00</b>
OFFERTA FAMIGLIA 2 adulti +1 bambino in <b>CABINA</b> quadrupla con auto al seguito	CABINA INTERNA	€ <b>127,00</b>	€ <b>125,00</b>	€ <b>140,00</b>
	CABINA ESTERNA	€ <b>135,00</b>	€ <b>130,00</b>	€ <b>145,00</b>

## LE SUDETTE TARIFFE SPECIALI PREVEDONO ALCUNE RESTRIZIONI:

- Le tariffe speciali TUTTO INCLUSO E OFFERTA FAMIGLIA (destinate ai passeggeri con auto fino a 5 mt di lunghezza e 1,8 mt. di altezza o moto al seguito) sono presenti in un numero limitato (che varia in base alla data di partenza e alla linea) e fino all'esaurimento dei posti ad essa assegnati;
- Sono presenti dal 1 giugno al 30 settembre solo sulle linee Civitavecchia/Olbia o viceversa, Genova/Porto Torres o viceversa, Napoli/Palermo o viceversa;
- Le offerte TUTTO INCLUSO E OFFERTA FAMIGLIA non sono cumulabili con altre offerte eventualmente presenti;
- I biglietti acquistati a tale tariffa, non sono rimborsabili, nemmeno parzialmente, anche in caso di variazioni. Possono essere modificati. Ogni tipo di modifica comporta il pagamento di € 20 più eventuale differenza tra la tariffa speciale acquistata e quella relativa alla nuova richiesta, al momento della variazione.



# Un mare di offerte...



**a partire da:**

**€ 178,22** TUTTO INCLUSO per due passeggeri in ponte ed un'auto o moto andata e ritorno

**€ 223,74** TUTTO INCLUSO per tre passeggeri in ponte ed un'auto o moto andata e ritorno

**NORME E CONDIZIONI:**

- La tariffa si applica sulle linee: Napoli/Palermo, Genova/Porto Torres, Genova/Olbia/Arbatax, Civitavecchia/Olbia, Civitavecchia/Arbatax/Cagliari.
- È valida per il viaggio di andata e ritorno.
- In bassa e media stagione per un numero limitato di posti.
- I biglietti non sono rimborsabili (neanche parzialmente) e le date non sono modificabili.



## SCONTO DEL 20 % ANDATA/RITORNO

**NORME E CONDIZIONI:**

- Si applica alle tariffe ordinarie e residenti, escluse le tasse ed i diritti e solo in caso di acquisto di biglietto contemporaneo di A/R.
- Nei periodi di bassa stagione. Il biglietto può essere rimborsato anche per una sola tratta. In questo caso oltre alle normali penalità verrà trattenuto anche lo sconto del 20% concesso sulla tratta già utilizzata.



## Passaggio Gratuito

**Bambini fino a 4 anni (non compiuti)**  
senza occupazione di sistemazione.

## Sconto 50%

**Bambini fino a 12 anni (non compiuti):**  
sulle tariffe, escluse tasse e diritti.



## Sconto fino al 40%

**Per Gruppi costituiti da minimo 10 persone,**  
con e senza Bus.

Per informazioni e modalità di applicazione, contattare l'Ufficio "Gruppi":  
e-mail: [ufficio.gruppi@tirrenia.it](mailto:ufficio.gruppi@tirrenia.it)  
Fax: 081.7201410 - Tel.: 081.7201270/231/295/262/471



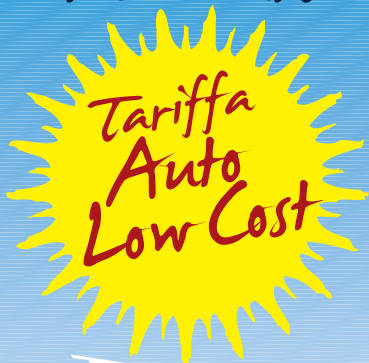
## Tariffe Residenti

Emigrati Sardi, residenti in Sardegna e Sicilia: le tariffe agevolate per i residenti Sardi e Siciliani, specificatamente indicate nelle tabelle, sono applicabili a tutti i cittadini comunitari e non, che dimostrino con idonea documentazione la loro residenza nell'Isola in cui sono diretti o dalla quale partono. Le stesse tariffe si applicano anche ai lavoratori dipendenti nati in Sardegna ed ai loro familiari a carico (vedi norme a pag. 30). Ai passeggeri residenti è garantita la loro tariffa ministeriale, fermo restando che possono accedere a quelle promozionali (con le previste restrizioni), qualora queste risultassero più convenienti di quelle a loro riservate.



# Sardegna e Sicilia...

*...un mare di opportunità  
con la tua auto al seguito!*



• **NAPOLI/PALERMO**

Si applica tutto l'anno.



• **CIVITAVECCHIA/OLBIA**

Si applica tutto l'anno.



• **GENOVA/PORTO TORRES**

Si applica tutto l'anno.



• **GENOVA/OLBIA**

Si applica dal 1 GIUGNO al 30 Settembre  
in media e bassa stagione dal Lunedì al Giovedì.

---

#### NORME E CONDIZIONI PER LE TARIFFE SPECIALI:

- La tariffa speciale AUTO "Low Cost" (fino a 5 mt di lunghezza e 1.8 mt. di altezza) è presente in un numero limitato (che varia in base alla data di partenza e alla linea) e fino all'esaurimento dei posti ad essa assegnati. I veicoli adibiti al trasporto merci, con lunghezza entro i 5 mt., quali minibus, pick-up, ecc., non accedono alla tariffa speciale auto "low cost".
- La tariffa speciale AUTO "Low Cost" è cumulabile con altre offerte se presenti. I biglietti acquistati a tale tariffa, non sono rimborsabili, nemmeno parzialmente, anche in caso di variazioni. Possono essere modificati. Ogni tipo di modifica comporta il pagamento di € 20, più eventuale differenza tra la tariffa speciale acquistata e quella relativa alla nuova richiesta al momento della variazione.



LINEE	Part.	Arr.	L	M	M	G	V	S	D
Genova-P.Torres	20,30	07,30	●	●	●	●	●	●	●
Genova-Olbia	18,00	07,30	●		●		●		
Genova-Arbatax	18,00	12,00	●				●		
Civitavecchia-Olbia	22,30	06,00	●	●	●	●	●	●	●
Civitavecchia-Arbatax	18,30	05,00			●		●		
Civitavecchia-Cagliari	18,30	09,00	●	●		●		●	●
Civitavecchia-Cagliari	18,30	11,30*			●		●		
Napoli-Cagliari	19,15	11,30				●			
Napoli-Palermo	20,15	06,30	●	●	●	●	●	●	●
Cagliari-Trapani	10,00	20,00							●
Palermo-Cagliari	17,00	06,30						●	

\* nei giorni in cui la nave fa scalo ad Arbatax

## Partenze dalle Isole

LINEE	Part.	Arr.	L	M	M	G	V	S	D
P.Torres-Genova	20,30	07,30	●	●	●	●	●	●	●
Olbia-Genova	20,30	10,00		●		●		●	
Arbatax-Genova	14,00	10,00		●				●	
Olbia-Civitavecchia	22,30	06,00	●	●	●	●	●	●	●
Arbatax-Civitavecchia	24,00	11,00			●			●	
Cagliari-Civitavecchia	18,00	09,00	●	●		●	●		●
Cagliari-Civitavecchia	18,00	11,00*			●			●	
Cagliari-Napoli	18,30	10,45			●				
Palermo-Napoli	20,15	06,30	●	●	●	●	●	●	●
Trapani-Cagliari	24,00	10,00							●
Cagliari-Palermo	19,00	09,30					●		

\* nei giorni in cui la nave fa scalo ad Arbatax

LEGENDA

- BASSA STAGIONE
- MEDIA STAGIONE
- ALTA STAGIONE
- NESSUNA PARTENZA



LINEE	Part.	Arr.	M M G V S D L M M G V S D L M M G V S D L M M G V S D L M M																															
			1	2	3	4	5	6	7	8	9	10	11	12	13	14	15	16	17	18	19	20	21	22	23	24	25	26	27	28	29	30		
Gen-P.Tor	20,30	07,30	●	●	●	●	●	●	●	●	●	●	●	●	●	●	●	●	●	●	●	●	●	●	●	●	●	●	●	●	●	●	●	●
Gen-Olb	18,00	07,30	●			●		●		●			●		●			●		●			●		●		●		●		●		●	
Gen-Arb	18,00	12,00			●		●			●			●		●			●		●			●		●		●		●		●		●	
Civ-Olb	09,00	14,00	●	●	●	●	●	●	●	●	●	●	●	●	●	●	●	●	●	●	●	●	●	●	●	●	●	●	●	●	●	●	●	
Civ-Olb	22,30	06,00	●	●	●	●	●	●	●	●	●	●	●	●	●	●	●	●	●	●	●	●	●	●	●	●	●	●	●	●	●	●	●	
Civ-Arb	18,30	05,00	●		●				●		●		●		●		●		●		●		●		●		●		●		●		●	
Civ-Cag	18,30	09,00	●		●		●		●		●		●		●		●		●		●		●		●		●		●		●		●	
Civ-Cag	18,30	11,30*	●		●				●		●				●		●		●		●		●		●		●		●		●		●	
Nap-Cag	19,15	11,30		●					●				●				●				●				●				●				●	
Nap-Pal	20,15	06,30	●	●	●	●	●	●	●	●	●	●	●	●	●	●	●	●	●	●	●	●	●	●	●	●	●	●	●	●	●	●	●	
Cag-Tra	10,00	20,00					●					●				●				●				●				●				●		
Pal-Cag	17,00	06,30					●					●				●				●				●				●				●		

## Partenze dalle Isole

LINEE	Part.	Arr.	M M G V S D L M M G V S D L M M G V S D L M M G V S D L M M																														
			1	2	3	4	5	6	7	8	9	10	11	12	13	14	15	16	17	18	19	20	21	22	23	24	25	26	27	28	29	30	
P.Tor-Gen	20,30	07,30	●	●	●	●	●	●	●	●	●	●	●	●	●	●	●	●	●	●	●	●	●	●	●	●	●	●	●	●	●	●	●
Olb-Gen	20,30	10,00	●		●		●		●		●		●		●		●		●		●		●		●		●		●		●		●
Arb-Gen	14,00	10,00	●			●		●			●		●		●		●		●		●		●		●		●		●		●		●
Olb-Civ	12,00	17,00	●	●	●	●	●	●	●	●	●	●	●	●	●	●	●	●	●	●	●	●	●	●	●	●	●	●	●	●	●	●	●
Olb-Civ	22,30	06,00	●	●	●	●	●	●	●	●	●	●	●	●	●	●	●	●	●	●	●	●	●	●	●	●	●	●	●	●	●	●	●
Arb-Civ	24,00	11,00		●		●			●		●		●		●		●		●		●		●		●		●		●		●		●
Cag-Civ	18,00	09,00	●		●		●		●		●		●		●		●		●		●		●		●		●		●		●		●
Cag-Civ	18,00	11,00*	●		●				●		●		●		●		●		●		●		●		●		●		●		●		●
Cag-Nap	18,30	10,45		●					●				●				●				●				●				●				●
Pal-Nap	20,15	06,30	●	●	●	●	●	●	●	●	●	●	●	●	●	●	●	●	●	●	●	●	●	●	●	●	●	●	●	●	●	●	●
Tra-Cag	24,00	10,00					●					●				●				●				●				●				●	
Cag-Pal	19,00	09,30			●						●					●				●				●				●				●	

N.B.: La stagionalità sulle linee Genova-Porto Torres, Civitavecchia-Olbia e Napoli-Palermo è applicabile per i soli passeggeri "RESIDENTI"

(\*) Nei giorni in cui la nave fa scalo ad Arbatax





LINEE	Part.	Arr.	D L M M G V S							D L M M G V S							D L M M G V S							D L M M G V S														
			1	2	3	4	5	6	7	8	9	10	11	12	13	14	15	16	17	18	19	20	21	22	23	24	25	26	27	28	29	30	31					
Gen-P.Tor	10,00	19,00	●					●	●														●	●													●	●
Gen-P.Tor	20,30	07,30		●	●	●	●	●			●	●	●	●	●	●	●	●	●	●	●	●			●	●	●	●	●	●	●	●	●	●	●	●	●	
Gen-P.Tor	21,30	07,30	●						●	●														●	●													
Gen-Olb	08,30	21,00																●									●											
Gen-Olb	18,00	07,30		●			▲	▲		●		●		▲	▲		●		●		●		●		●		●		●		●		●		●		●	
Gen-Arb	18,00	12,30		●																																	●	●
Civ-Olb	08,30	13,30	●	●	●	●	●	●	●	●	●	●	●	●	●	●	●	●	●	●	●	●	●	●	●	●	●	●	●	●	●	●	●	●	●	●	●	●
Civ-Olb	14,30	19,30	●	●	●	●	●	●	●	●	●	●	●	●	●	●	●	●	●	●	●	●	●	●	●	●	●	●	●	●	●	●	●	●	●	●	●	●
Civ-Olb	24,00	06,00	●	●	●	●	●	●	●	●	●	●	●	●	●	●	●	●	●	●	●	●	●	●	●	●	●	●	●	●	●	●	●	●	●	●	●	●
Civ-Arb	18,30	05,00																																				
Civ-Cag	18,30	09,00	●	●	●	●	●	●	●	●	●	●	●	●	●	●	●	●	●	●	●	●	●	●	●	●	●	●	●	●	●	●	●	●	●	●	●	●
Civ-Cag	18,30	11,30			●		●					●		●					●		●					●		●				●		●				
Nap-Cag	19,15	11,30*		●			●					●		●														●										●
Nap-Pal	10,00	18,00		●					●	●															●	●											●	●
Nap-Pal	20,45	06,30	●	●	●	●	●	●	●	●	●	●	●	●	●	●	●	●	●	●	●	●	●	●	●	●	●	●	●	●	●	●	●	●	●	●	●	●
Cag-Tra	10,00	20,00	●													●																					●	●
Pal-Cag	17,00	06,30														●																					●	●

N.B.: La stagionalità sulle linee Genova-Porto Torres, Civitavecchia-Olbia e Napoli-Palermo è applicabile per i soli passeggeri "RESIDENTI"

(\*) Nei giorni in cui la nave fa scalo ad Arbatax

(▲) Partenza il mercoledì ore 17,30 con arrivo giovedì ore 06,30

(▲) Partenza il giovedì ore 23,00 con arrivo venerdì ore 12,00

(●) Arrivo a Arbatax ore 12,00



VEDI A PAG. 6/7



VEDI A PAG. 9

●	BASSA STAGIONE
●	MEDIA STAGIONE
●	ALTA STAGIONE
	NESSUNA PARTENZA



LINEE	Part.	Arr.	D L M M G V S							D L M M G V S							D L M M G V S							D L M M G V S							D L M
			1	2	3	4	5	6	7	8	9	10	11	12	13	14	15	16	17	18	19	20	21	22	23	24	25	26	27	28	
P.Tor-Gen	10,00	19,00	●					●	●														●	●					●	●	
P.Tor-Gen	20,30	07,30	●	●	●	●	●			●	●	●	●	●	●	●	●	●	●	●	●	●		●	●	●	●	●	●	●	●
P.Tor-Gen	21,30	07,30	●					●	●														●	●					●	●	
Olb-Gen	08,30	21,00				●						●																			
Olb-Gen	20,30	09,00	●	●		▲		●		●		▲	●	▲	▲	●		●	▲	▲	●		●	▲	▲	●	●	●	●	●	
Arb-Gen	13,30	09,00	●	●				●		●				●	●							●	●						●	●	●
Olb-Civ	08,30	13,30	●	●	●	●	●	●	●	●	●	●	●	●	●	●	●	●	●	●	●	●	●	●	●	●	●	●	●	●	●
Olb-Civ	14,30	19,30	●	●	●	●	●	●	●	●	●	●	●	●	●	●	●	●	●	●	●	●	●	●	●	●	●	●	●	●	●
Olb-Civ	24,00	06,00	●	●	●	●	●	●	●	●	●	●	●	●	●	●	●	●	●	●	●	●	●	●	●	●	●	●	●	●	●
Arb-Civ	24,00	11,00				●		●			●		●				●					●		●			●				
Cag-Civ	18,00	09,00	●	●	●	●	●	●	●	●	●	●	●	●	●	●	●	●	●	●	●	●	●	●	●	●	●	●	●	●	●
Cag-Civ	18,00	11,00*				●		●			●		●				●					●		●			●				
Cag-Nap	18,30	10,45		●		●			●						●		●						●		●				●		
Pal-Nap	10,00	18,00	●					●	●														●	●				●	●		
Pal-Nap	20,45	06,30	●	●	●	●	●	●	●	●	●	●	●	●	●	●	●	●	●	●	●	●	●	●	●	●	●	●	●	●	●
Tra-Cag	24,00	10,00	●						●							●							●					●			
Cag-Pal	19,00	09,30					●						●										●					●			

N.B.: La stagionalità sulle linee Genova-Porto Torres, Civitavecchia-Olbia e Napoli-Palermo è applicabile per i soli passeggeri "RESIDENTI"

- (\*) Nei giorni in cui la nave fa scalo ad Arbatax
- (▲) Partenza il venerdì ore 18,00 con arrivo il sabato ore 07,30
- (▲) Partenza il mercoledì ore 23,00 con arrivo giovedì ore 12,00
- (▲) Partenza il martedì da Arbatax ore 13,30 e da Olbia ore 19,30 con arrivo mercoledì ore 07,30
- (●) Partenza da Arbatax ore 14,00 con arrivo a Genova ore 10,00



VEDI A PAG. 6/7



VEDI A PAG. 8

LINEE	Part.	Arr.	M G V S D L M M G V S D L M M G V S D L M M G V S D L M M G																												
			1	2	3	4	5	6	7	8	9	10	11	12	13	14	15	16	17	18	19	20	21	22	23	24	25	26	27	28	29
Gen-P.Tor	20,30	07,30	●	●	●	●	●	●	●	●	●	●	●	●	●	●	●	●	●	●	●	●	●	●	●	●	●	●	●	●	●
Gen-Olb	18,00	07,30	●	●			●	●			●			●	●			●			●	●			●	●			●	●	
Gen-Arb	18,00	12,00		●			●			●			●			●			●			●			●	●			●	●	
Civ-Olb	09,00	14,00	●	●	●	●	●	●	●	●	●	●	●	●	●	●	●	●	●	●	●	●	●	●	●	●	●	●	●	●	
Civ-Olb	22,30	06,00	●	●	●	●	●	●	●	●	●	●	●	●	●	●	●	●	●	●	●	●	●	●	●	●	●	●	●	●	
Civ-Arb	18,30	05,00	●	●					●			●			●	●			●			●	●			●	●			●	
Civ-Cag	18,30	09,00	●		●	●	●	●	●	●	●	●	●	●	●	●	●	●	●	●	●	●	●	●	●	●	●	●	●	●	
Civ-Cag	18,30	11,30	●	●					●			●			●	●			●			●	●			●	●			●	
Nap-Cag	19,15	11,30*		●					●			●			●			●			●			●			●			●	
Nap-Pal	20,15	06,30	●	●	●	●	●	●	●	●	●	●	●	●	●	●	●	●	●	●	●	●	●	●	●	●	●	●	●	●	
Cag-Tra	10,00	20,00					●						●								●						●			●	
Pal-Cag	17,00	06,30			●							●									●						●			●	

N.B.: La stagionalità sulle linee Genova-Porto Torres, Civitavecchia-Olbia e Napoli-Palermo è applicabile per i soli passeggeri "RESIDENTI"

(\*) Nei giorni in cui la nave fa scalo ad Arbatax



VEDI A PAG. 8



VEDI A PAG. 8

LEGENDA	●	BASSA STAGIONE
	●	MEDIA STAGIONE
	●	ALTA STAGIONE
	□	NESSUNA PARTENZA





LINEE	Part.	Arr.	M G V S D L M M G V S D L M M G V S D L M M G V S D L M M G																													
			1	2	3	4	5	6	7	8	9	10	11	12	13	14	15	16	17	18	19	20	21	22	23	24	25	26	27	28	29	30
P.Tor-Gen	20,30	07,30	●	●	●	●	●	●	●	●	●	●	●	●	●	●	●	●	●	●	●	●	●	●	●	●	●	●	●	●	●	●
Olb-Gen	20,30	10,00		●		●		●		●		●		●		●		●		●		●		●		●		●		●		
Arb-Gen	14,00	10,00			●		●		●		●		●		●		●		●		●		●		●		●		●		●	
Olb-Civ	12,00	17,00	●	●	●	●	●	●	●	●	●	●	●	●	●	●	●	●	●	●	●	●	●	●	●	●	●	●	●	●	●	
Olb-Civ	22,30	06,00	●	●	●	●	●	●	●	●	●	●	●	●	●	●	●	●	●	●	●	●	●	●	●	●	●	●	●	●	●	
Arb-Civ	24,00	11,00	●		●		●		●		●		●		●		●		●		●		●		●		●		●			
Cag-Civ	18,00	09,00	●	●	●	●	●	●	●	●	●	●	●	●	●	●	●	●	●	●	●	●	●	●	●	●	●	●	●	●	●	
Cag-Civ	18,00	11,00*	●		●		●		●		●		●		●		●		●		●		●		●		●		●			
Cag-Nap	18,30	10,45	●			●		●		●				●				●				●				●				●		
Pal-Nap	20,15	06,30	●	●	●	●	●	●	●	●	●	●	●	●	●	●	●	●	●	●	●	●	●	●	●	●	●	●	●	●	●	
Tra-Cag	24,00	10,00				●						●						●				●						●				
Cag-Pal	19,00	09,30		●							●							●						●								

LINEE	Part.	Arr.	M G V S D L M M G V S D L M M G V S D L M M G V S D L M M G																													
			1	2	3	4	5	6	7	8	9	10	11	12	13	14	15	16	17	18	19	20	21	22	23	24	25	26	27	28	29	30

N.B.: La stagionalità sulle linee Genova-Porto Torres, Civitavecchia-Olbia e Napoli-Palermo è applicabile per i soli passeggeri "RESIDENTI"

(\*) Nei giorni in cui la nave fa scalo ad Arbatax



VEDI A PAG. 9



VEDI A PAG. 6/7



# Tariffe2010

Tariffe passeggeri a persona e per tratta

FAST CRUISE FERRY - UNITA' VELOCI ULTIMA GENERAZIONE									
TARIFFE VALIDE DAL 1/1 al 31/5 e dal 1/10 al 31/12									
GENOVA - PORTO TORRES e viceversa «M/T Tipo BITHIA»									
FASCE	●	R	●	R	●	R	Tasse e diritti da sommare**		
	(1)	(2)	(S)				(1)	(2)	(S)
Doppia est.	86,47	57,71	100,13	65,47	125,13	83,54	8,37	9,15	1,54
Doppia int.	75,79	49,97	88,70	55,14	108,78	70,62	8,37	9,15	1,54
Quadrupla est.	70,62	47,38	80,95	52,03	96,45	68,04	8,37	9,15	1,54
Quadrupla int.	54,88	38,60	65,47	44,81	83,54	57,71	8,37	9,15	1,54
Sleep 1ª Classe	36,91	29,91	46,91	35,91	73,91	48,91	8,37	9,15	1,54
Sleep 2ª Classe	30,91	23,91	40,91	30,91	67,91	46,91	8,37	9,15	1,54
Ponte	29,91	22,91	39,91	29,91	55,14	37,05	8,37	9,15	1,54
<b>AUTO LOW COST</b>	<b>5</b>	<b>5</b>	<b>5</b>	<b>5</b>			<b>10,87</b>	<b>12,23</b>	<b>2,04</b>
Auto fino a 4 mt.	75,38	59,89	88,29	62,47	104,16	72,80	10,87	12,23	2,04
Auto oltre 4 mt.	85,71	65,05	98,61	70,21	119,50	77,96	10,87	12,23	2,04
ROUL.* a ml.	17,56	12,40	20,66	12,91	23,76	13,94	10,87	12,23	2,04
BUS* a ml.	25,31	17,56	30,47	19,10	33,56	20,14	10,87	12,23	2,04
MOTO < 200	34,00	34,00	34,00	34,00	34,00	34,00	6,56	7,02	0,96
MOTO > 200	49,00	49,00	49,00	49,00	49,00	49,00	6,56	7,02	0,96

PER I RESIDENTI SARDI, LE TARIFFE DI CUI SOPRA SONO APPLICABILI TUTTO L'ANNO.

(1) Si applica dall'1/1 al 31/5 e dall'1/10 al 31/12

(\*) Più diritti € 7,50 per veicolo

(2) Si applica dall'1/6 al 30/9

(\*\*) Per ciascun passeggero e veicolo vedi dettaglio a pag. 25

(S) Tassa di "security" da aggiungere per le partenze da P.Torres

## GENOVA - PORTO TORRES VALIDE DAL 1/6 AL 30/9

### Esempi di alcune Tariffe "TUTTO INCLUSO"

1 passeggero in ponte  
con auto o moto al seguito

A PARTIRE DA **€35,00**

Due passeggeri in  
**CABINA** doppia  
con auto o moto al seguito

A PARTIRE DA **€95,00** | **€100,00**  
CABINA INTERNA CABINA ESTERNA

OFFERTA FAMIGLIA  
2 adulti + 1 bambino  
in **CABINA** quadrupla  
con auto al seguito

A PARTIRE DA **€125,00** | **€130,00**  
CABINA INTERNA CABINA ESTERNA

OGNI ALTRA COMBINAZIONE TARIFFARIA VERRA' CALCOLATA IN BASE A SPECIFICI SCAGLIONI TARIFFARI CHE TENGONO CONTO DELLA DATA DI PARTENZA, DELL'ORARIO E DELLE DISPONIBILITA' DEI POSTI SULLA NAVE.

PER POTER CONOSCERE IL PREZZO DEL PROPRIO VIAGGIO, CONSULTARE LA PROPRIA AGENZIA DI VIAGGIO, IL CALL CENTER 892.123 O IL SITO WWW.TIRRENIA.IT

IL PREVENTIVO, PER LA SISTEMAZIONE INDICATA, RISULTERA QUELLO PIÙ ECONOMICO PREVISTO PER QUELLA DATA, ALL'ATTO DELLA RICHIESTA. LO STESSO NON AVRA VALORE DEFINITIVO, SE NON CON LA CONTESTUALE EMISSIONE DEL BIGLIETTO.

**SONO ALTRESI' DISPONIBILI TARIFFE LOW COST PER VIAGGIO IN PONTE O CABINA SENZA OBBLIGO DELL'AUTO AL SEGUITO (per norme e condizioni vedi pag. 30).**

# Tariffe2010

Tariffe passeggeri a persona e per tratta



FAST CRUISE FERRY - UNITA' VELOCI ULTIMA GENERAZIONE									
GENOVA - OLBIA e viceversa «M/T Tipo BITHIA»									
FASCE	●	R	●	R	●	R	Tasse portuali da sommare**		
	(1)	(2)	(S)						
Doppia est.	86,12	57,71	89,98	65,47	112,48	76,88	9,37	10,15	1,54
Doppia int.	73,79	49,97	82,48	55,14	106,78	70,62	9,37	10,15	1,54
Quadrupla est.	70,62	47,38	70,48	52,03	96,45	62,88	9,37	10,15	1,54
Quadrupla int.	54,88	38,60	65,47	44,81	83,54	57,71	9,37	10,15	1,54
Sleep 1ª Classe	36,91	29,91	46,91	35,91	73,91	48,91	9,37	10,15	1,54
Sleep 2ª Classe	30,91	23,91	40,91	30,91	67,91	46,91	9,37	10,15	1,54
Ponte	29,91	22,91	39,91	29,91	55,14	37,05	9,37	10,15	1,54
<b>AUTO LOW COST</b>	<b>5</b>	<b>5</b>	<b>5</b>	<b>5</b>			<b>12,20</b>	<b>13,56</b>	<b>2,04</b>
Auto fino a 4 mt.	63,26	44,26	88,29	62,47	103,78	72,80	12,20	13,56	2,04
Auto oltre 4 mt.	85,71	57,76	98,61	70,21	114,12	77,96	12,20	13,56	2,04
ROUL.* a ml.	17,56	12,40	20,66	12,91	23,76	13,94	12,20	13,56	2,04
BUS * a ml.	25,31	17,56	30,47	19,10	33,56	20,14	12,20	13,56	2,04
MOTO < 200	34,00	34,00	34,00	34,00	34,00	34,00	7,68	8,14	0,96
MOTO > 200	49,00	49,00	49,00	49,00	49,00	49,00	7,68	8,14	0,96
CRUISE FERRY - NAVI TRAGHETTO									
GENOVA - OLBIA e viceversa «M/T Tipo AURELIA»									
FASCE	●	R	●	R	●	R	Tasse e diritti da sommare**		
	(1)	(2)	(S)						
Doppia est.	62,13	44,13	76,13	47,13	85,13	54,13	9,37	10,15	1,54
Doppia int.	54,13	39,13	68,13	45,13	80,13	51,13	9,37	10,15	1,54
Quadrupla est.	49,13	37,13	67,13	43,13	77,13	49,13	9,37	10,15	1,54
Quadrupla int.	42,13	32,13	53,13	36,13	62,13	41,13	9,37	10,15	1,54
Copertino	38,13	28,13	44,13	31,13	51,13	35,13	9,37	10,15	1,54
Poltrona	26,13	18,13	37,13	25,13	49,13	31,13	9,37	10,15	1,54
Ponte	23,13	16,13	33,13	22,13	40,13	27,13	9,37	10,15	1,54
<b>AUTO LOW COST</b>	<b>5</b>	<b>5</b>	<b>5</b>	<b>5</b>			<b>12,20</b>	<b>13,56</b>	<b>2,04</b>
Auto fino a 4 mt.	64,58	46,58	78,58	53,58	94,58	66,58	12,20	13,56	2,04
Auto oltre 4 mt.	79,58	53,58	88,58	60,58	109,58	71,58	12,20	13,56	2,04
ROUL.* a ml.	17,46	12,19	20,71	13,07	23,70	14,10	12,20	13,56	2,04
BUS * a ml.	25,51	17,71	30,26	18,95	33,72	19,99	12,20	13,56	2,04
MOTO < 200	34,00	34,00	34,00	34,00	34,00	34,00	7,68	8,14	0,96
MOTO > 200	49,00	49,00	49,00	49,00	49,00	49,00	7,68	8,14	0,96

(1) Si applica dall'1/1 al 31/5 e dall'1/10 al 31/12

(2) Si applica dall'1/6 al 30/9

(S) Tassa di "security" da aggiungere per le partenze da Olbia

(\*) Più diritti € 7,50 per veicolo

(\*\*) Per ciascun passeggero e veicolo vedi dettaglio a pag. 25

<b>LEGGENDA</b>	<b>R</b>	TARIFE RESIDENTI	<b>NAVI</b>	Tipo "BITHIA": Bithia - Janas - Athara - Nuraghes - Sharden
	●	BASSA STAGIONE		Tipo "FLORIO": Florio - Rubattino
	●	MEDIA STAGIONE		Tipo "AURELIA": Aurelia - Clodia - Nomentana - Toscana
	●	ALTA STAGIONE		Tipo "FLAMINIA": Flaminia - Domiziana



# Tariffe2010

Tariffe passeggeri a persona e per tratta

FAST CRUISE FERRY – UNITA' VELOCI ULTIMA GENERAZIONE								
GENOVA – ARBATAX o viceversa «M/T Tipo BITHIA»								
FASCE	●	R	●	R	●	R	Tasse e diritti da sommare**	
							(1)	(2)
Doppia est.	94,03	59,48	98,28	67,52	120,83	79,33	7,27	8,05
Doppia int.	82,67	51,47	90,03	56,82	116,76	72,85	7,27	8,05
Quadrupla est.	76,98	48,79	76,83	53,61	105,40	64,84	7,27	8,05
Quadrupla int.	59,67	39,71	71,32	46,13	91,19	59,48	7,27	8,05
Sleep 1ª Classe	39,90	30,71	50,90	36,92	80,60	50,38	7,27	8,05
Sleep 2ª Classe	33,30	24,50	44,30	31,75	74,00	48,31	7,27	8,05
Ponte	32,20	23,47	43,20	30,71	59,95	38,10	7,27	8,05
Auto fino a 4 mt.	66,70	44,26	90,13	62,47	107,78	72,80	10,03	11,39
Auto oltre 4 mt.	88,45	57,76	103,24	70,21	119,38	77,96	10,03	11,39
ROUL.* a ml.	17,46	12,40	20,66	12,91	23,76	13,94	10,03	11,39
BUS* a ml.	25,31	17,56	30,47	19,10	33,56	20,14	10,03	11,39
MOTO < 200	34,00	34,00	34,00	34,00	34,00	34,00	6,20	6,66
MOTO > 200	49,00	49,00	49,00	49,00	49,00	49,00	6,20	6,66

CRUISE FERRY – NAVI TRAGHETTO								
GENOVA – ARBATAX o viceversa «M/T Tipo AURELIA»								
FASCE	●	R	●	R	●	R	Tasse e diritti da sommare**	
							(1)	(2)
Doppia est.	67,13	45,13	81,13	48,13	89,13	55,13	7,27	8,05
Doppia int.	59,13	42,13	73,13	46,13	84,13	52,13	7,27	8,05
Quadrupla est.	56,13	39,13	71,13	44,13	81,13	50,13	7,27	8,05
Quadrupla int.	47,13	33,13	57,13	37,13	65,13	42,13	7,27	8,05
2ª Cl. Copertino	44,13	31,13	50,13	31,13	53,13	34,13	7,27	8,05
2ª Cl. Poltrona	27,13	19,13	38,13	26,13	50,13	32,13	7,27	8,05
Ponte	24,13	17,13	34,13	23,13	42,13	28,13	7,27	8,05
Auto fino a 4 mt.	64,58	46,58	78,58	53,58	94,58	66,58	10,03	11,39
Auto oltre 4 mt.	79,58	53,58	88,58	60,58	109,58	71,58	10,03	11,39
ROUL.* a ml.	17,46	12,19	20,71	13,07	23,70	14,10	10,03	11,39
BUS* a ml.	25,51	17,71	30,26	18,95	33,72	19,99	10,03	11,39
MOTO < 200	34,00	34,00	34,00	34,00	34,00	34,00	6,20	6,66
MOTO > 200	49,00	49,00	49,00	49,00	49,00	49,00	6,20	6,66

- (1) Si applica dall'1/1 al 31/5 e dall'1/10 al 31/12  
(2) Si applica dall'1/6 al 30/9

- (\*) Più diritti € 7,50 per veicolo  
(\*\*) Per ciascun passeggero e veicolo vedi dettaglio a pag. 25

# Tariffe2010

Tariffe passeggeri a persona e per tratta



CRUISE FERRY - NAVI TRAGHETTO							
CIVITAVECCHIA - CAGLIARI o viceversa «M/T Tipo AURELIA»							
FASCE	●	● <sup>R</sup>	●	● <sup>R</sup>	●	● <sup>R</sup>	Tasse e diritti da sommare**
Doppia est.	56,84	40,31	68,20	43,38	75,95	47,48	15,02
Doppia int.	53,74	37,73	64,07	40,79	71,81	44,89	15,02
Quadrupla est.	51,67	36,70	62,00	39,25	69,24	43,34	15,02
Quadrupla int.	42,38	29,46	48,06	30,98	53,74	33,53	15,02
2° Cl. Copertino	40,06	26,62	45,73	28,14	51,42	31,98	15,02
2° Cl. Poltrona	33,60	24,50	38,25	26,00	43,41	29,66	15,02
Ponte	28,69	23,01	30,24	24,52	34,89	26,04	15,02
Auto fino a 4 mt.	64,52	47,58	74,12	51,86	87,61	53,41	16,38
Auto oltre 4 mt.	77,18	51,58	84,47	56,51	103,37	58,07	16,38
ROUL.* a ml.	17,46	12,19	20,71	13,07	23,18	13,58	16,30
BUS* a ml.	21,74	15,24	25,78	16,12	28,51	16,79	16,30
MOTO < 200	34,00	34,00	34,00	34,00	34,00	34,00	14,52
MOTO > 200	49,00	49,00	49,00	49,00	49,00	49,00	14,52
CIVITAVECCHIA - ARBATAX o viceversa «M/T Tipo AURELIA»							
FASCE	●	● <sup>R</sup>	●	● <sup>R</sup>	●	● <sup>R</sup>	Tasse e diritti da sommare**
Doppia est.	47,03	34,12	55,29	36,67	62,00	40,76	11,55
Doppia int.	43,93	31,53	52,19	34,08	58,91	38,18	11,55
Quadrupla est.	42,89	31,01	50,69	33,05	56,89	37,15	11,55
Quadrupla int.	36,70	25,85	41,34	27,37	46,51	29,91	11,55
2° Cl. Copertino	34,89	23,52	39,02	25,04	44,18	26,56	11,55
2° Cl. Poltrona	28,95	21,00	32,56	22,00	37,22	25,00	11,55
Ponte	24,56	19,91	25,59	20,92	29,73	22,43	11,55
Auto fino a 4 mt.	57,80	43,58	66,07	47,22	83,30	48,25	12,60
Auto oltre 4 mt.	60,36	46,58	70,60	50,83	90,13	52,90	12,60
ROUL.* a ml.	16,79	11,77	20,09	12,55	22,46	13,07	12,60
BUS* a ml.	20,40	14,30	24,22	15,18	26,86	15,85	12,60
MOTO < 200	34,00	34,00	34,00	34,00	34,00	34,00	12,60
MOTO > 200	49,00	49,00	49,00	49,00	49,00	49,00	12,60

(\*) Più diritti € 7,50 per veicolo

(\*\*) Per ciascun passeggero e veicolo vedi dettaglio a pag. 25

LEGGENDA

● <sup>R</sup>	TARIFTE RESIDENTI
●	BASSA STAGIONE
●	MEDIA STAGIONE
●	ALTA STAGIONE

NAVI

Tipo "BITHIA": Bithia - Janas - Athara - Nuraghes - Sharden
Tipo "FLORIO": Florio - Rubattino
Tipo "AURELIA": Aurelia - Clodia - Nomentana - Toscana
Tipo "FLAMINIA": Flaminia - Domiziana



# Tariffe2010

Tariffe passeggeri a persona e per tratta

FAST CRUISE FERRY - UNITA' VELOCI ULTIMA GENERAZIONE								
CIVITAVECCHIA - OLBIA o viceversa «M/T Tipo NURAGHES»								
FASCE	●	● R	●	● R	●	● R	Tasse e diritti da sommare**	
								(S)
Doppia est.	47,04	37,79	61,50	47,53	69,51	60,38	13,65	1,54
Doppia int.	43,41	35,93	56,67	47,02	63,76	57,98	13,65	1,54
Quadrupla est.	37,98	30,70	51,56	41,53	53,25	47,39	13,65	1,54
Quadrupla int.	31,75	26,92	39,21	37,02	41,71	38,39	13,65	1,54
1° Cl. Poltrona	27,82	21,13	31,42	29,13	32,88	30,13	13,65	1,54
2° Cl. Poltrona	23,32	20,13	26,02	24,13	29,34	27,93	13,65	1,54
Ponte	17,92	16,13	18,82	18,13	20,00	19,76	13,65	1,54
Ponte Diurno	22,05	16,13	22,95	18,13	24,13	19,76	13,65	1,54
<b>AUTO LOW COST</b>	<b>5</b>	<b>5</b>	<b>5</b>	<b>5</b>			<b>14,77</b>	<b>2,04</b>
Auto fino a 4 mt.	64,62	39,58	74,12	51,58	87,61	58,58	14,77	2,04
Auto oltre 4 mt.	75,18	54,58	83,47	68,58	103,37	86,58	14,77	2,04
ROUL.* a ml.	17,46	12,19	20,71	13,07	23,70	14,10	14,77	2,04
BUS* a ml.	25,51	17,71	30,26	18,95	33,72	19,99	14,77	2,04
MOTO < 200	34,00	34,00	34,00	34,00	34,00	34,00	14,08	0,96
MOTO > 200	49,00	49,00	49,00	49,00	49,00	49,00	14,08	0,96

(S) Tassa di "security" da aggiungere per le partenze da Olbia

(\*) Più diritti € 7,50 per veicolo

(\*\*) Per ciascun passeggero e veicolo vedi dettaglio a pag. 25

## CIVITAVECCHIA - OLBIA

VALIDE DAL 1/6 AL 30/9

### Esempi di alcune Tariffe "TUTTO INCLUSO"

1 passeggero in ponte  
con auto o moto al seguito

A PARTIRE DA

**€30,00**

Due passeggeri in  
**CABINA** doppia  
con auto o moto al seguito

A PARTIRE DA

**€99,00**

CABINA INTERNA

**€110,00**

CABINA ESTERNA

**OFFERTA FAMIGLIA**  
2 adulti + 1 bambino  
in **CABINA** quadrupla  
con auto al seguito

A PARTIRE DA

**€127,00**

CABINA INTERNA

**€135,00**

CABINA ESTERNA

OGNI ALTRA COMBINAZIONE TARIFFARIA VERRA' CALCOLATA IN BASE A SPECIFICI SCAGLIONI TARIFFARI CHE TENGONO CONTO DELLA DATA DI PARTENZA, DELL'ORARIO E DELLE DISPONIBILITA' DEI POSTI SULLA NAVE.

PER POTER CONOSCERE IL PREZZO DEL PROPRIO VIAGGIO, CONSULTARE LA PROPRIA AGENZIA DI VIAGGIO, IL CALL CENTER 892.123 O IL SITO WWW.TIRRENIA.IT

IL PREVENTIVO, PER LA SISTEMAZIONE INDICATA, RISULTERA' QUELLO PIU' ECONOMICO PREVISTO PER QUELLA DATA, ALL'ATTO DELLA RICHIESTA. LO STESSO NON AVRA' VALORE DEFINITIVO, SE NON CON LA CONTESTUALE EMISSIONE DEL BIGLIETTO.

**SONO ALTRESI' DISPONIBILI TARIFFE LOW COST PER VIAGGIO IN PONTE O CABINA SENZA OBBLIGO DELL'AUTO AL SEGUITO (per norme e condizioni vedi pag. 30).**

# Tariffe2010

Tariffe passeggeri a persona e per tratta



FAST CRUISE FERRY - UNITA' VELOCI ULTIMA GENERAZIONE							
NAPOLI - PALERMO o viceversa «M/T Tipo FLORIO»							
FASCE	●	R	●	R	●	R	Tasse e diritti da sommare**
Doppia esterna	63,24	56,28	70,68	61,38	80,17	65,92	9,13
Doppia interna	55,18	50,63	62,45	55,63	71,60	59,98	9,13
Quadrupla est.	56,28	49,29	63,71	54,41	73,04	58,79	9,13
Quadrupla int.	51,62	46,98	59,06	52,09	68,28	56,41	9,13
Sleep	39,53	37,91	43,95	41,39	48,10	42,63	9,13
Ponte	37,91	36,04	39,77	36,51	43,83	38,11	9,13
<b>AUTO LOW COST</b>	<b>5</b>	<b>5</b>	<b>5</b>	<b>5</b>			<b>9,60</b>
Auto fino a 4 mt.	69,18	66,64	78,02	72,21	87,63	76,46	9,60
Auto oltre 4 mt.	80,34	77,33	90,11	83,37	101,88	88,34	9,60
ROUL.* a ml.	17,56	16,79	19,88	18,85	23,76	19,88	9,60
BUS* a ml.	18,07	17,56	18,07	17,56	18,34	17,82	9,60
MOTO < 200	34,00	34,00	34,00	34,00	34,00	34,00	9,60
MOTO > 200	49,00	49,00	49,00	49,00	49,00	49,00	9,60

(S) Tassa di "security" da aggiungere per le partenze da Olbia

(\*) Più diritti € 7,50 per veicolo

(\*\*) Per ciascun passeggero e veicolo vedi dettaglio a pag. 25

## NAPOLI - PALERMO

VALIDE DAL 1/6 AL 30/9

### Esempi di alcune Tariffe "TUTTO INCLUSO"

1 passeggero in ponte  
con auto o moto al seguito

A PARTIRE DA **€35,00**

Due passeggeri in  
**CABINA** doppia  
con auto o moto al seguito

A PARTIRE DA **€130,00** | **€135,00**  
CABINA INTERNA CABINA ESTERNA

**OFFERTA FAMIGLIA**  
2 adulti + 1 bambino  
in **CABINA** quadrupla  
con auto al seguito

A PARTIRE DA **€140,00** | **€145,00**  
CABINA INTERNA CABINA ESTERNA

OGNI ALTRA COMBINAZIONE TARIFFARIA VERRA' CALCOLATA IN BASE A SPECIFICI SCAGLIONI TARIFFARI CHE TENGONO CONTO DELLA DATA DI PARTENZA, DELL'ORARIO E DELLE DISPONIBILITA' DEI POSTI SULLA NAVE.

PER POTER CONOSCERE IL PREZZO DEL PROPRIO VIAGGIO, CONSULTARE LA PROPRIA AGENZIA DI VIAGGIO, IL CALL CENTER 892.123 O IL SITO WWW.TIRRENIA.IT  
IL PREVENTIVO, PER LA SISTEMAZIONE INDICATA, RISULTERA' QUELLO PIU' ECONOMICO PREVISTO PER QUELLA DATA, ALL'ATTO DELLA RICHIESTA. LO STESSO NON AVRA' VALORE DEFINITIVO, SE NON CON LA CONTESTUALE EMISSIONE DEL BIGLIETTO.

**SONO ALTRESI' DISPONIBILI TARIFFE LOW COST PER VIAGGIO IN PONTE O CABINA SENZA OBBLIGO DELL'AUTO AL SEGUITO (per norme e condizioni vedi pag. 30).**

LEGENDA	R	TARIFFE RESIDENTI	NAVI	Tipo "BITHIA": Bithia - Janas - Athara - Nuraghes - Sharden
	●	BASSA STAGIONE		Tipo "FLORIO": Florio - Rubattino
	●	MEDIA STAGIONE		Tipo "AURELIA": Aurelia - Clodia - Nomentana - Toscana
	●	ALTA STAGIONE		Tipo "FLAMINIA": Flaminia - Domiziana



# Tariffe2010

Tariffe passeggeri a persona e per tratta

CRUISE FERRY - NAVI TRAGHETTO									
PALERMO-CAGLIARI o vic. e CAGLIARI-TRAPANI o vic. «M/T Tipo TOSCANA e/o FLAMINIA»									
Toscana	Flaminia	●	R	●	R	●	R	Tasse e diritti da sommare**	
								CA/PA	CA/TP
Doppia esterna	1° Cl. Ponte Sal. Est.	62,88	56,19	73,72	63,42	81,47	67,03	10,40	7,32
	1° Cl. Ponte Sal. Int.	57,88	52,19	68,72	59,42	76,47	63,03	10,40	7,32
Doppia interna		54,26	49,09	65,10	55,81	72,85	59,42	10,40	7,32
Quadrupla est.	1° Cl. Cabina	52,71	47,55	63,03	53,74	70,26	57,36	10,40	7,32
Quadrupla int.	2° Cl. Cabina	42,89	38,76	49,09	41,86	54,77	43,93	10,40	7,32
	2° Cl. Copertino	41,09	37,73	46,77	40,83	52,45	42,89	10,40	7,32
2° Cl. Poltrona	2° Cl. Poltrona	32,05	26,62	36,70	28,69	41,34	29,21	10,40	7,32
Ponte	Ponte	27,14	22,49	28,69	23,01	33,33	23,52	10,40	7,32
Auto fino a 4 mt.	Auto fino a 4 mt.	64,52	61,68	73,81	67,36	81,56	69,42	10,38	9,18
Auto oltre 4 mt.	Auto oltre 4 mt.	76,91	73,56	87,24	79,75	97,06	82,33	10,38	9,18
ROUL.* a ml.	ROUL.* a ml.	17,46	16,63	20,71	18,65	23,18	19,48	10,30	9,10
BUS * a ml.	BUS * a ml.	33,83	32,33	38,99	35,42	42,91	36,92	10,30	9,10
MOTO < 200	MOTO < 200	34,00	34,00	34,00	34,00	34,00	34,00	8,52	7,32
MOTO > 200	MOTO > 200	49,00	49,00	49,00	49,00	49,00	49,00	8,52	7,32

CRUISE FERRY - NAVI TRAGHETTO									
NAPOLI - CAGLIARI o viceversa «M/T Tipo TOSCANA e/o FLAMINIA»									
Toscana	Flaminia	●	R	●	R	●	R	Tasse e diritti da sommare**	
								CA/PA	CA/TP
Doppia esterna	1° Cl. Ponte Sal.Est.	67,52	47,93	79,91	50,00	88,18	53,09	9,52	
	1° Cl. Ponte Sal. Int.	62,52	43,93	74,91	46,00	83,18	49,09	9,52	
Doppia interna		58,91	40,83	70,78	42,89	79,05	46,51	9,52	
Quadrupla esterna	1° Cl. Cabina	56,84	39,79	68,20	41,86	76,47	44,96	9,52	
Quadrupla interna	2° Cl. Cabina	46,00	34,12	52,19	35,15	58,91	37,22	9,52	
	2° Cl. Copertino	41,86	34,12	47,03	35,15	54,77	37,22	9,52	
2° Cl. Poltrona	2° Cl. Poltrona	34,12	25,07	38,76	25,59	43,93	26,11	9,52	
Ponte	Ponte	28,69	21,47	30,24	21,98	34,89	22,49	9,52	
Auto fino a 4 mt.	Auto fino a 4 mt.	64,52	49,80	73,81	51,86	81,56	53,41	12,18	
Auto oltre 4 mt.	Auto oltre 4 mt.	76,91	54,44	87,24	56,51	97,06	58,07	12,18	
ROUL.* a ml.	ROUL.* a ml.	17,46	12,19	20,71	13,07	23,18	13,58	12,10	
BUS * a ml.	BUS * a ml.	33,83	23,50	38,99	25,04	42,91	26,14	12,10	
MOTO < 200	MOTO < 200	34,00	34,00	34,00	34,00	34,00	34,00	10,32	
MOTO > 200	MOTO > 200	49,00	49,00	49,00	49,00	49,00	49,00	10,32	

(\*) Più diritti € 7,50 per veicolo

(\*\*) Per ciascun passeggero e veicolo vedi dettaglio pag. 25

LEGENDA	●	TARIFE RESIDENTI	NAVI	Tipo "BITHIA": Bithia - Janas - Athara - Nuraghes - Sharden
	●	BASSA STAGIONE		Tipo "FLORIO": Florio - Rubattino
	●	MEDIA STAGIONE		Tipo "AURELIA": Aurelia - Clodia - Nomentana - Toscana
	●	ALTA STAGIONE		Tipo "FLAMINIA": Flaminia - Domiziana



## ALTRE COSE AL SEGUITO valide per tutte le linee

	bici / surf / canoe	imbarc. su tetto	cani / gatti
Traghetti	9,30	25,82	10,33

## DETTAGLIO TASSE E DIRITTI DA SOMMARE ALLE TARIFFE

Al prezzo del biglietto vanno sommate le tasse portuali sia del porto di imbarco che del porto di sbarco

TASSE PORTUALI									Diritti e Oneri	Tassa di security In Partenza da Olbia, e P.to Torres
	Cagliari	C.Vecchia	Genova(1)	Genova(2)	P. Torres	Olbia	Napoli	Palermo		
Passeggeri	3,47	7,70	3,42	4,20	1,10	2,10	2,20	3,08	3,85	1,54
Auto	3,78	7,20	4,63	5,99	0,84	2,17	3,00	1,20	5,40	2,04
Altri veicoli	3,70	7,20	4,63	5,99	0,84	2,17	3,00	1,20	5,40	2,04
Bus	3,70	7,20	4,63	5,99	0,84	2,17	3,00	1,20	5,40	2,04
Moto	1,92	7,20	0,80	1,26	0,36	1,48	3,00	1,20	5,40	0,96

(1) Si applica dall'1/1 al 31/5 e dall'1/10 al 31/12

(2) Si applica dall'1/6 al 30/9

# ServizioClienti

## CallCenter

Centro Prenotazioni - Informazioni - Vendita Biglietti

**892.123\***

Il Centro Informazioni e Prenotazioni Tirrenia di Navigazione è a Vostra disposizione:  
- da Ottobre ad Aprile, nei giorni feriali dalle 9,00 alle 21,00 e nei giorni festivi dalle 15,00 alle 21,00  
- da Maggio a Settembre, tutti i giorni dalle 9,00 alle 22,00 al numero telefonico 892.123\*.

Per chiamate dall'estero o telefono mobile, il numero telefonico è (0039) 02.26302803\*\*.

Il Centro effettua la prenotazione posti fino al giorno precedente la partenza.

Attraverso il Call Center è possibile acquistare i biglietti fino al giorno di partenza nave, entro 2 ore dalla partenza. A 2 ore dalla partenza, i biglietti potranno essere acquistati solo allo scalo d'imbarco.

\* Il costo della chiamata da apparecchio fisso, senza scatti alla risposta, è di 18,00 centesimi di euro/min. IVA inclusa.

Da mobile il costo è di massimo centesimi di euro 15,92 alla risposta e di centesimi di euro 48,96 al minuto, IVA inclusa. Il costo decorre dalla richiesta di indicare se il chiamante è privato od agenzia.

\*\* Il costo della telefonata è stabilito dal gestore di origine della chiamata.

## FiloDiretto

Vi assiste durante tutto il viaggio

Numero Verde  
**800 834952**

Tirrenia di Navigazione si prende cura di Voi (se Vi accingete ad utilizzare un collegamento fra scali nazionali, esclusi i collegamenti con le Isole Tremiti) ancora prima che saliate a bordo per il viaggio ed anche durante la permanenza nelle località di destinazione. Infatti, in caso di necessità (consulti e spese mediche, urgenza di trasferimenti o rientri anticipati, incidenti occorsi nel tragitto verso il porto d'imbarco o durante il soggiorno nella località d'arrivo o nel trasferimento al porto d'imbarco per il ritorno) dietro tempestiva telefonata al numero verde 800-834952, oppure 039-6899965, presidiato 24 ore su 24, saranno forniti, senza spesa per Voi, un servizio di guardia medica, l'organizzazione dei necessari trasferimenti e le operazioni di soccorso stradale.

Qualora, invece, per cause di forza maggiore, non siate in grado di raggiungere il porto d'imbarco in tempo utile per la partenza, potrete richiedere, telefonando agli stessi numeri, la disdetta della prenotazione ed avanzare richiesta di nuova sistemazione sul primo imbarco disponibile.

Ulteriori informazioni su questi servizi potranno essere richieste agli uffici della Società o ai Commissari di bordo.

## Internet

Potete trovare ogni informazione sui nostri servizi visitando il sito [www.tirrenia.it](http://www.tirrenia.it)

Il sito fornisce con modalità di agevole consultazione quanto proposto da Tirrenia di Navigazione relativamente ad orari, tariffe e promozioni ed inoltre Vi consente di effettuare una prenotazione gratuita del viaggio scelto, da convertire in biglietto definitivo entro la stessa giornata o di acquistare il biglietto direttamente on-line.

## EasyPay

Presso gli uffici della Società pagamento con Bancomat e Carta di Credito  
(a bordo delle navi solo quelle di seguito contrassegnate con \*\*):

AMERICAN EXPRESS\* • CARTA SI\* • DINERS\* • EDC MAESTRO  
EUROCARD/MASTER\* • VISA\* • VISA ELECTRON

## PMR

Persone a Mobilità Ridotta

Le nostre navi dispongono di aree di parcheggio in garage, riservate alle auto di persone a mobilità ridotta, di ascensore dedicato, di cabine con annesso locale igienico, adeguatamente strutturate per passeggeri su sedia a rotelle, di aree riservate nelle sale poltrone e nelle aree comuni quali bar e self service ed infine di locale igienico pubblico.



### Sconto del 20% sui viaggi di Ritorno.

Lo sconto si applica:

- Sui collegamenti con l'Albania.
- Alle tariffe passeggeri e veicoli al seguito.
- Tutto l'anno.
- Solo in caso di acquisto contemporaneo di biglietti A/R.

Non é cumulabile con altre facilitazioni e/o agevolazioni.

Sono escluse dall'agevolazione tasse e diritti.

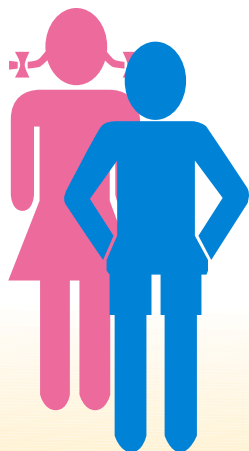


Bambini fino a 4 anni (non compiuti) senza occupazione di sistemazione :

### Passaggio Gratuito.

Si applica solo ad un bambino per ogni famiglia. Dal secondo in poi: Sconto del 50% sulla corrispondente tariffa adulti, escluse tasse e diritti.

Bambini fino a 12 anni (non compiuti):  
**Sconto 50%** sulle tariffe, escluse tasse e diritti.



### Sconto Gruppi

**Per Gruppi costituiti da minimo 10 persone, con e senza Bus.**

Per informazioni e modalità di applicazione, contattare l'Ufficio "Gruppi:

mail: [ufficio.gruppi@tirrenia.it](mailto:ufficio.gruppi@tirrenia.it)

Fax : 081.7201410 - Tel. : 081.7201330/270/231/295/262/471

# Partenze per le Isole Tremiti



Termoli / Tremiti			L	M	G	V	S	D	
Periodo	Mezzo Nautico	partenza							arrivo
1.1 / 31.3	MTV Isola di Capraia	08:00		●				●	09:00
		09:00	●		●	●	●	●	10:00
		15:00		●				●	16:00
1.4 / 31.5	MTV Isola di Capraia	08:00		●				●	09:00
		09:00	●		●	●	●	●	10:00
		15:00		●				●	16:00
1.6 / 30.6	MTV Isola di Capraia	09:00	●	●	●	●	●	●	10:00
		16:00					●	●	17:00
1.7 / 31.8	MTV Isola di Capraia	09:00	●	●	●	●	●	●	10:00
		16:30					●	●	17:30
1.9 / 30.9	MTV Isola di Capraia	09:00	●	●	●	●	●	●	10:00
		16:00					●	●	17:00
1.10/31.12	MTV Isola di Capraia	08:00		●				●	09:00
		09:00	●		●	●	●	●	10:00
		15:00		●				●	16:00

## Partenze dalle Isole Tremiti

Tremiti / Termoli			L	M	G	V	S	D	
Periodo	Mezzo Nautico	partenza							arrivo
1.1 / 31.3	MTV Isola di Capraia	09:30		●				●	10:30
		15:00	●		●	●	●	●	16:00
		16:20		●				●	17:20
1.4 / 31.5	MTV Isola di Capraia	09:30		●				●	10:30
		16:20	●	●	●	●	●	●	17:20
1.6 / 30.6	MTV Isola di Capraia	10:30					●	●	11:30
		18:00	●	●	●	●	●	●	19:00
1.7 / 31.8	MTV Isola di Capraia	10:30					●	●	11:30
		18:15	●	●	●	●	●	●	19:15
1.9 / 30.9	MTV Isola di Capraia	10:30					●	●	11:30
		18:00	●	●	●	●	●	●	19:00
1.10/31.12	MTV Isola di Capraia	09:30		●				●	10:30
		15:00	●		●	●	●	●	16:00
		16:20		●				●	17:20

## Tariffe 2010 Tariffe passeggeri a persona e per tratta

Tariffa ordinaria per tratta compresa Iva (tasse escluse)	<b>MTV Isola di Capraia</b>
<b>Termoli / Tremiti o viceversa</b>	<b>€ 15,80</b>
	<b>€ 17,70</b>

I bambini da 4 a 12 anni non compiuti metà tariffa.

I bambini fino a 4 anni non compiuti viaggiano gratis.

N.B.: Le spese d'imbarco e sbarco (servizio barche banchina/nave e viceversa), ove la sosta venga effettuata in rada, sono a carico dei passeggeri.

**Alta Stagione - Dal 1 Luglio al 31 Agosto 2009**

I prezzi scritti su fondino celeste vanno applicati nel periodo di Alta Stagione, per tutto il resto dell'anno si applicano le tariffe su fondino bianco.

**Bari / Durazzo**

Operativo tutto l'anno

Bari	<i>partenza ore</i>	23:00
Durazzo	<i>arrivo ore</i>	08:00

Partenze **dall'**Albania

**Durazzo / Bari**

Operativo tutto l'anno

Durazzo	<i>partenza ore</i>	23:00
Bari	<i>arrivo ore</i>	08:00



# Tariffe2010

Tariffe passeggeri a persona e per tratta



<b>Albania</b>		Bari/Durazzo o viceversa			Diritti, spese e competenze per imbarco e sbarco	
					In partenza da Bari	In partenza da Durazzo
<b>Passeggeri</b>					Da sommare per ogni persona e veicolo	
Cabina 1° classe lusso esterna con servizi	a 2/3/4 letti ***	93,00	119,00	131,00	8.80*	12,30 *
Cabina 1° classe lusso interna con servizi	a 2/3/4 letti ***	83,00	109,00	121,00	8.80*	12,30 *
Cabina 1° classe esterna con servizi	a 2/3/4 letti ***	83,00	109,00	121,00	8.80*	12,30 *
Cabina 1° classe interna con servizi	a 2/3/4 letti ***	73,00	93,00	101,00	8.80*	12,30 *
Cabina 2° classe interna senza servizi	a 2/3/4 letti ***	68,00	83,00	91,00	8.80*	12,30 *
Poltrona	poltrona	55,00	65,00	71,00	8.80*	12,30 *
Passaggio	passaggio semplice	50,00	60,00	66,00	8.80*	12,30 *
<b>Veicoli Accompagnati</b>						
Automobile 1° e 2° gruppo	automobile alt. max 1,80 m con baglio sul tetto	86,00	93,00	101,00	10,50	14,50
Bicicletta	bicicletta	Gratis	Gratis	Gratis	Gratis	Gratis
Motociclo 1° e 2° gruppo	motocicletta, scooter ciclomotore	29,00	31,00	36,00	10,50	14,50
Rimorchi, Caravan, Camper e Minibus	a metro lineare * (1)	18,00	19,00	20,00	10,50	14,50
	a metro lineare ** (1)	11,00	12,00	13,00	17,00	26,00
Autopullman	con almeno 50% posti occupati da passeggeri paganti	11,00	12,00	13,00	17,00	26,00
Animali domestici	cani e gatti	Gratis	Gratis	Gratis	Gratis	Gratis

\* 4/12 anni da Bari €7,80    \*\* Cabina Singola: 50% di supplemento    • Lunghezza minima tassabile: rimorchi bagaglio mt. 3 - altri mt.6  
\*\* 0/12 anni da Durazzo €9,80    (1) Più diritti €1,00 per veicolo    •• Lunghezza minima tassabile: mt.12 - con almeno 50% posti occupati da passeggeri paganti

**Da Bari**

MESI	1	2	3	4	5	6	7	8	9	10	11	12	13	14	15	16	17	18	19	20	21	22	23	24	25	26	27	28	29	30	31
LUGLIO																															
AGOSTO																															
DICEMBRE																															

**Da Durazzo**

MESI	1	2	3	4	5	6	7	8	9	10	11	12	13	14	15	16	17	18	19	20	21	22	23	24	25	26	27	28	29	30	31
AGOSTO																															
SETTEMBRE																															

TUTTI I MESI NON INDICATI SONO DI "BASSA STAGIONE"

<span style="color: green;">●</span>	BASSA STAGIONE	<b>LEGENDA</b>
<span style="color: yellow;">●</span>	MEDIA STAGIONE	
<span style="color: orange;">●</span>	ALTA STAGIONE	



# INFORMAZIONI GENERALI

Il trasporto è assunto da Tirrenia ai patti ed alle condizioni previsti dal Regolamento per il trasporto dei passeggeri e del bagaglio al seguito e dal Regolamento per il trasporto degli autoveicoli al seguito dei passeggeri, visibili presso gli Uffici della Società ed i Comandi di Bordo, nonché dal Codice della Navigazione o, ove manchino disposizioni del Codice e non ve ne siano di applicabili per analogia, gli articoli del Codice Civile.

L'acquisto del biglietto comporta, da parte del passeggero, l'accettazione di tali condizioni a tutti gli effetti.

Tutte le informazioni, gli orari (indicati sempre in ora locale) e le tariffe riportate nel presente opuscolo sono suscettibili di variazioni in qualsiasi momento e senza preavviso. La società non risponde di modificazioni improvvise dovute a forza maggiore o motivi tecnici.

## **NORMATIVA COMUNITARIA ED INTERNAZIONALE PER LA SECURITY**

Si porta all'attenzione dei sigg. passeggeri che, in ottemperanza alla normativa in materia di Security, i nominativi e le targhe indicati sui biglietti devono necessariamente corrispondere ai passeggeri ed ai loro veicoli in partenza. In caso contrario le autorità preposte ai controlli potranno rifiutare sia l'accesso ai varchi portuali che l'imbarco.

## **TARIFE, DIRITTI E PRENOTAZIONI**

All'atto dell'acquisto del biglietto, oltre al pagamento del prezzo di passaggio, è dovuto anche quello del diritto di prevendita o di assegnazione posto o spazio garage.

Tutte le tariffe pubblicate sono espresse in Euro e sono comprensive dei diritti e di I.V.A. ove dovuti; non comprendono, invece, i pasti, le bevande, nonché le tasse e/o spese portuali, il sovrapprezzo carburante e le tasse di security.

I diritti, ancorché inclusi nelle tariffe espone nel presente opuscolo, non sono soggetti ad alcun tipo di riduzione o facilitazione. Non sono rimborsabili in caso di annullamento del viaggio ed in caso di variazione richiesta il giorno della partenza.

E' consentita la prenotazione a pagamento dei posti e degli spazi garage senza il contemporaneo acquisto del biglietto definitivo, tranne che nel periodo 15/5-15/9, in cui si potranno soltanto acquistare biglietti definitivi per le partenze che ricadono nel periodo che va dal 15/6 al 15/9. Il costo delle prenotazioni è di € 6,00 per passeggero e di € 7,50 per veicolo al seguito, ad eccezione della linea Bari/Durazzo per la quale il costo è di € 1,00 in entrambi i casi. I posti prenotati restano a disposizione del passeggero fino alla scadenza indicata sul tagliando di prenotazione, dopo tale termine, qualora non si sia provveduto all'acquisto del biglietto, i posti assegnati verranno automaticamente cancellati senza alcun diritto al rimborso degli importi pagati. Nel caso, invece, di conferma e quindi di conversione del tagliando in biglietto definitivo i diritti di prevendita o assegnazione posto o garage non saranno richiesti avendo già pagato quelli di prenotazione, di uguale ammontare. Durante tutto l'anno è comunque possibile effettuare una prenotazione gratuita da convertire in biglietto definitivo entro la stessa giornata.

## **NORMATIVA TARIFFA RESIDENTI ED EMIGRATI SARDI**

Tariffe agevolate per residenti in Sardegna e Sicilia: le tariffe agevolate, indicate nelle tabelle, sono applicabili a tutti i cittadini comunitari e non, che con idonea documentazione dimostrino la propria residenza nell'isola da cui partono o in cui sono diretti. Tariffe agevolate per gli emigrati sardi: le stesse tariffe valide per i residenti si applicano, solo sui collegamenti per/da la Sardegna, ai nativi sardi, se lavoratori dipendenti, ed ai loro familiari a carico, la cui residenza anagrafica risulti al di fuori della regione Sardegna. Da giugno a settembre sulle linee Civitavecchia/Olbia e viceversa, Napoli/Palermo e viceversa e Genova/Porto Torres e viceversa, dove si applica un regime tariffario variabile e dinamico, ai passeggeri residenti è sempre garantita la tariffa ministeriale a loro riservata, in base alla stagionalità indicata, fermo restando la possibilità di accedere a quelle promozionali (con le previste restrizioni) qualora risultassero più convenienti.

## **CONDIZIONI TARIFFE SPECIALI PAGG. 7, 8 e 9**

- Tutte le offerte speciali e promozionali sono presenti in un numero limitato che varia in base alla linea/tratta, orario e data di partenza e fino all'esaurimento dei posti ad essa assegnati.
- Le offerte speciali che comprendono la Tariffa AUTO LOW COST sono valide per i veicoli fino a mt. 5,00 di lunghezza e mt. 1,80 di altezza. I veicoli adibiti al trasporto merci, con lunghezza entro i mt. 5,00 quali minibus, pick-up, ecc., non accedono alla tariffa promozionale.
- Le tariffe TUTTO INCLUSO e OFFERTA FAMIGLIA non sono cumulabili con altre offerte.
- Le tariffe speciali: AUTO, POLTRONA, PONTE e CABINE LOW COST, sono cumulabili tra loro;
- I biglietti acquistati a tariffa speciale, non sono rimborsabili, nemmeno parzialmente, anche in caso di variazioni. Possono essere modificati. Ogni tipo di modifica comporta il pagamento di € 20 più eventuale differenza tra la tariffa speciale acquistata e quella relativa alla nuova richiesta, al momento della variazione.
- Oltre alle offerte pubblicate nel presente opuscolo, la Società si riserva la facoltà di proporre ulteriori eventuali campagne con offerte promozionali non applicabili retroattivamente per i contratti precedentemente definiti.

## **PRESENTAZIONE ALL'IMBARCO**

I passeggeri, in viaggio tra scali nazionali, debbono presentarsi all'imbarco almeno un quarto d'ora prima della partenza e se con auto al seguito almeno due ore prima della partenza.

I passeggeri di tratte internazionali, con o senza auto al seguito, debbono presentarsi all'Ufficio Portuale per il check-in almeno due ore prima della partenza (tre ore prima per i gruppi). In ogni caso, trascorsi tali termini decade il diritto all'imbarco.

## **PENALI PER VARIAZIONI DI BIGLIETTI SENZA VINCOLI E RESTRIZIONI**

Possono essere effettuate variazioni per i biglietti acquistati con le seguenti normative:

**VARIAZIONI EFFETTUATE FINO AL GIORNO PRIMA DELLA PARTENZA:**

- 1) In caso di modifica della data, linea o orario di partenza, non viene applicata alcuna penale quando l'importo del nuovo biglietto risulti uguale o maggiore a quello precedente. Nel caso in cui l'importo del nuovo biglietto risulti inferiore, verrà applicata una penale del 10% sull'intero importo del vecchio biglietto.
- 2) In caso di modifiche sul tipo di sistemazione, numero passeggeri e/o veicoli, nessuna penale se il nuovo importo è uguale o maggiore al biglietto modificato; penale del 10% nel caso di sproporzioni parziali, ossia sull'importo delle sistemazioni/passeggero/veicolo cancellati (al netto della prevendita).

# INFORMAZIONI GENERALI



## **VARIAZIONI EFFETTUATE IL GIORNO DELLA PARTENZA**

Tutte le variazioni richieste il giorno della partenza nave, prima dell'orario di partenza, sono sempre soggette ad una penale del 25%.

## **RINUNCIA AL VIAGGIO E RIMBORSO DEL BIGLIETTO**

Il passeggero che rinuncia al viaggio ha diritto al rimborso del prezzo di passaggio, al netto dei diritti di prevendita o assegnazione posto o spazio garage, con applicazione delle seguenti penalità: - 10% per passaggi disdetti fino al giorno precedente la partenza della nave; - 25% per passaggi disdetti il giorno della partenza della nave e comunque prima dell'orario di partenza. Nessun rimborso è dovuto per passaggi non disdetti.

I biglietti a tariffe speciali o promozionali non sono rimborsabili e sono soggetti a particolari limitazioni (vedi pagg. 6, 7, 8, 9, e 26). N.B. Il diritto al rimborso dei passaggi disdetti nei termini sopraindicati si prescrive, in ogni caso, decorsi sei mesi dalla data di partenza.

## **RIDUZIONI (VEDI PAGG. 6, 7, 8, 9 e 26)**

Le riduzioni non sono cumulabili e non possono essere riconosciute a viaggio ultimato.

## **USO ESCLUSIVO**

Nell'assegnazione di cabine in uso esclusivo, per ogni letto rimasto inutilizzato si applica un importo pari alla metà della tariffa intera. È facoltà della Società non assegnare cabine in uso esclusivo in alcuni periodi dell'anno.

## **CONTROLLI A BORDO**

Il passeggero che durante il viaggio risulti sprovvisto di biglietto senza che ne abbia dato preventivo avviso al Comandante o al Commissario della Nave, sarà assoggettato al pagamento dell'importo del biglietto a tariffa intera maggiorato del 100%. Il passeggero che durante il viaggio risulti sprovvisto del documento che dà titolo alla facilitazione applicata in sede di emissione del biglietto di passaggio a tariffa ridotta, sarà tenuto al pagamento della differenza fra la tariffa ridotta già pagata e la tariffa intera, maggiorata del 100%.

## **PASSAPORTI E DOCUMENTI SANITARI**

I passeggeri diretti in scali esteri, devono essere provvisti di passaporto o di altro documento valido per l'espatrio e, se richiesti, di visti e certificati di vaccinazione. La società non è responsabile, in caso di mancata partenza per documenti non in regola per l'espatrio, pertanto nessun rimborso è previsto.

## **VEICOLI AL SEGUITO**

Auto al seguito: I gruppi tariffari sono i seguenti: 1° gruppo: fino a 4 mt. - 2° gruppo: oltre 4 mt.

Le autovetture che superano, con o senza bagaglio sul tetto, 1,80 mt. di altezza, vengono tassate secondo la tariffa Routlotte.

È obbligatorio dichiarare all'atto dell'acquisto del biglietto, il trasporto di veicoli alimentati a gas liquido. Coloro che omettono di fare tale dichiarazione, perdono il diritto all'imbarco.

È vietato l'imbarco delle autovetture che trasportano merci pericolose o nocive non ammesse dai vigenti regolamenti e di contenitori con prodotti infiammabili in genere.

## **ROULLOTTE – MINIBUS – FURGONCINI – RIMORCHI BAGAGLIO – IMBARCAZIONI CARRELLATE – CAMPER**

Per tali veicoli si applica la tariffa a metro lineare. Le frazioni superiori o inferiori a 25 cm. si arrotondano rispettivamente al mezzo metro superiore o inferiore. I minibus che non rientrano nei limiti di n. 8 posti a sedere vanno tassati a tariffa pullman. I furgoncini che superano i 5 mt. di lunghezza vanno spediti in polizza di carico.

## **BUS**

Si applica la tariffa a metro lineare se al seguito di un gruppo, diversamente vanno spediti con polizza di carico.

## **IMBARCAZIONI O COSE SUL TETTO DI AUTO AL SEGUITO**

Oltre al pagamento dell'imbarcazione, o di altra cosa, qualora l'auto superi in altezza complessivamente 1,80 mt. è prevista la tassazione dell'auto secondo la tariffa Minibus. Se la lunghezza dell'imbarcazione eccede quella dell'auto quest'ultima viene tassata in base alla maggiore lunghezza.

I surf, le canoe e le bici a mano pagano la corrispondente tariffa Surf o Bici. I surf, le piccole imbarcazioni, le canoe e i bagagli sul tetto delle auto al seguito, se non superano la lunghezza dell'auto e l'altezza massima complessiva di 1,80 mt. sono trasportati gratuitamente.

## **BAGAGLI AL SEGUITO**

Il servizio porta bagagli, negli scali in cui è disponibile, è facoltativo ed il corrispettivo è pagato direttamente dal passeggero. Per motivi di sicurezza non vengono accettati a bordo bagaglio o colli in genere che non siano al seguito di un passeggero viaggiante. Sono considerati ed ammessi come bagaglio, colli contenenti unicamente effetti personali. Il bagaglio al seguito che, per le sue dimensioni, non sia possibile sistemare in cabina dovrà essere sistemato nel bagagliaio. Oggetti di valore, preziosi o denaro, purché non abbiano natura ingombrante, potranno essere gratuitamente depositati presso l'ufficio del Commissario.

## **ANIMALI AL SEGUITO**

È consentito il trasporto di cani e gatti al seguito. I cani debbono essere muniti di museruola e durante il viaggio vengono alloggiati nel canile di bordo. Sono ammessi cani di piccola taglia in cabina previo benestare del Comandante.

I gatti debbono essere sistemati in gabbie o cesti a cura del passeggero. Il mantenimento e la cura degli animali, durante il trasporto, sono a carico e rischio del proprietario. Per gli animali che viaggiano a seguito dei passeggeri è richiesto il certificato veterinario attestante che l'animale non è affetto da malattie.

**E IN PIÙ:** Per i collegamenti tra scali nazionali, un servizio di assistenza medica, trasferimenti d'urgenza e soccorso stradale (per la regolamentazione vedi pag. 25).

# **tirrenia**

NAVIGAZIONE

Tirrenia di Navigazione S.p.A  
Rione Sirignano, 2 - 80121 Napoli  
Telefono: 081.720.11.11  
Fax: 081.720.14.41

**Call Center 892.123\***

dall'estero o telefono mobile 0039.02.26302803\*

\*per i costi vedi pag. 25

[www.tirrenia.it](http://www.tirrenia.it)



Nelle migliori Agenzie di Viaggio